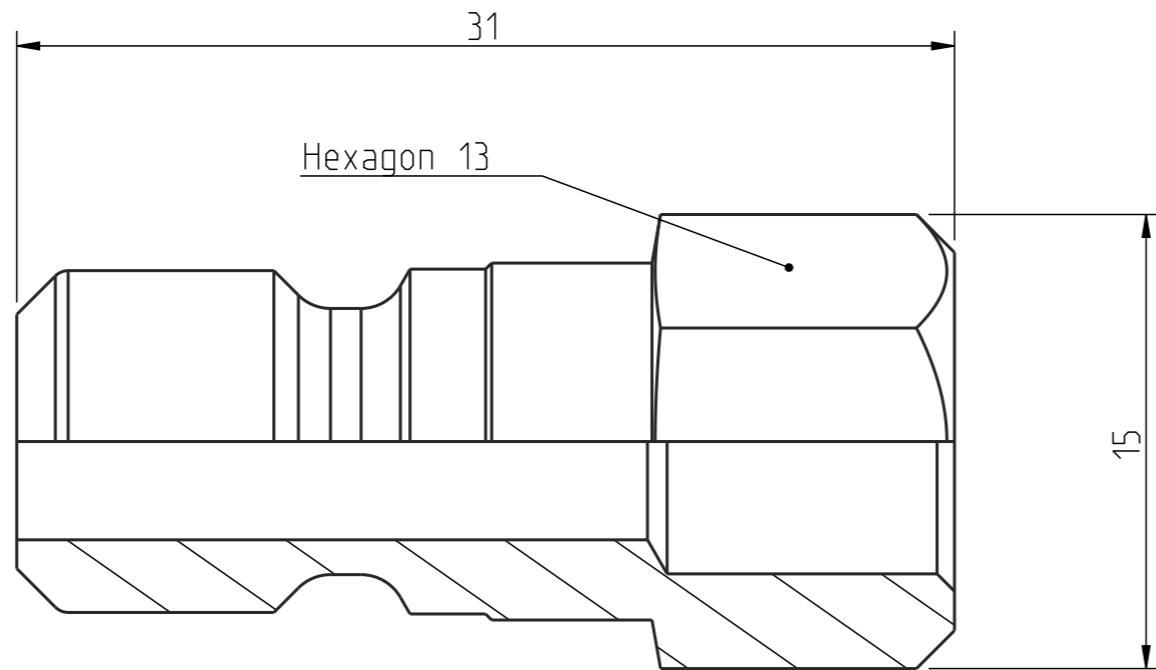
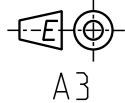


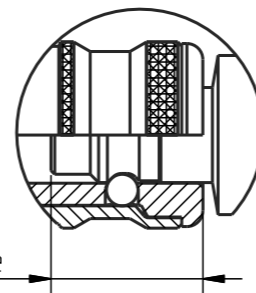
Dessa Zeichnung darf weder ganz noch teilweise ohne unsere ausdrückliche Genehmigung kopiert oder auf andere Weise vervielfältigt werden. Alle Rechte vorbehalten.

Alla rättigheter förbehålls. Denna teckning får inte kopieras eller utgåva i någon form utan tillstånd från oss. Alla rättigheter förbehålls.

Denna handling för ej utan vårt medgivande delges annan, kopieras eller eljest obehörigen användas. Överträdelse härvid beivras med stöd av gällande lag. This document must not be copied, either completely or in part, without permission. Any infringement will have legal consequences.



1:1



Connection stroke

Product no: 10_303_5201

DN: 6.5 mm
 Connection stroke: - mm
 Max WP connected: 16 bar
 Min BP connected: 140 bar
 Temperature range: +100 °C - -20 °C
 Connection: G 1/8" Fem
 Sealing material:



1	1	Nipple	Steel, FeZn 8 P1
Detalj Item	Antal Quant.	Benämning Description	Material Material
Skala Scale	4:1	Ritad Drawn	CABLHE
Kontroll Checked	-	Godk. Appr.	OG
Äm nr. Alt. no.	-	Dat. Date	131029
Ritning nr./Drawing No.		Utg./Issue	
50_303_5201		AA	

Assembly drawing

50_303_5201

AA